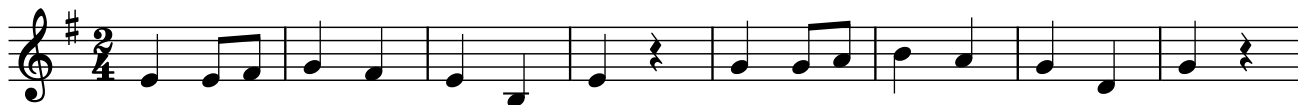


Ej, padá, padá rosička

lidová píseň

♩ = 85



*Ej, pa-dá, pa - dá ro - sič - ka, spa - ly by mo - je o - čič - ka,
Ej, pa-dá, pa - dá lis - to - pad, poz - dra-vuj mi - lú na sto - krát,*

9



*spa - ly by mo - je, spa-ly by aj tvo - je, spa - ly by o - ny o - bo - je.
poz - dra-vuj mi - lú, ho-lu-běn-ku si - vú, že ju tu mo - sím za - ne - chat.*