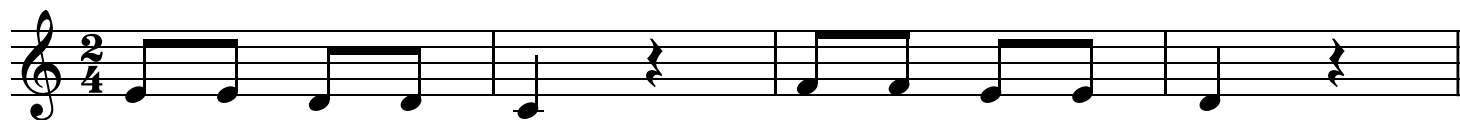


Když jsem plela len

♩=120



1.Když jsem ple - la len, ne - vě - dě - la jsem,

5



co mě mé sr - děč - ko bo - lí, že mně můj mi -

8



lej vy - po - ví, ne - vě - dě - la jsem.

11



2.Když jsem ple - la mák, ško - da na - sto - krát,

15



ško - da to - ho mi - lo - vá - ní, že ne - tr - vá

18



do sko - ná - ní, ško - da na - sto - krát.