

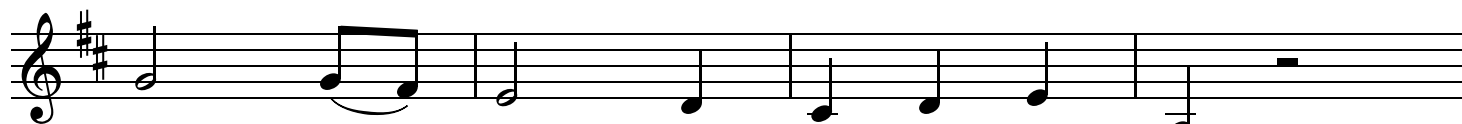
# Žádnej neví, co sou Domažlice

♩ = 120



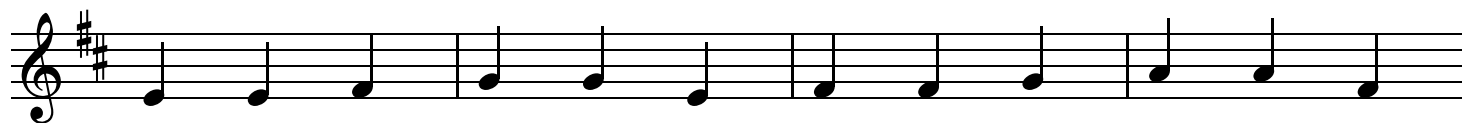
Žád - nej ne - ví, co sou Do - maž - li - ce,

5



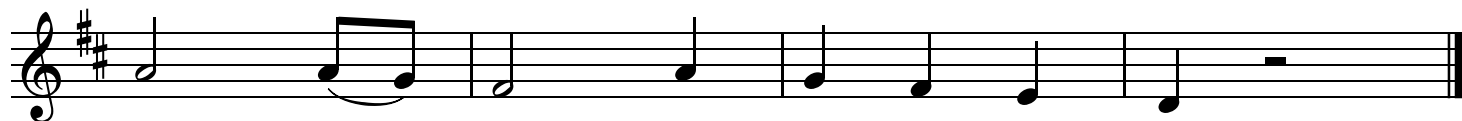
žá - dnej ne - - ví, co je to Taus.

9



Taus je to ně - mec ky, Do - ma - žli - ce čes - ky,

13



žá - dnej ne - - ví, co je to Taus.